



Villa
OHA CASES
BASSIN
D'ARCACHON
SAVE OUR PLANET
Profession
de 600 - 1000€

LOCATIONS DE VACANCES - OHA CASES - AUDENGE - BASSIN D'ARCACHON

DES COCONS TOUT CONFORT
ET INDÉPENDANTS

Gîtes de vacances sur le Bassin d'Arcachon avec
terrasse et parking privé, entre le Cap ferret et la Dune
du Pyla

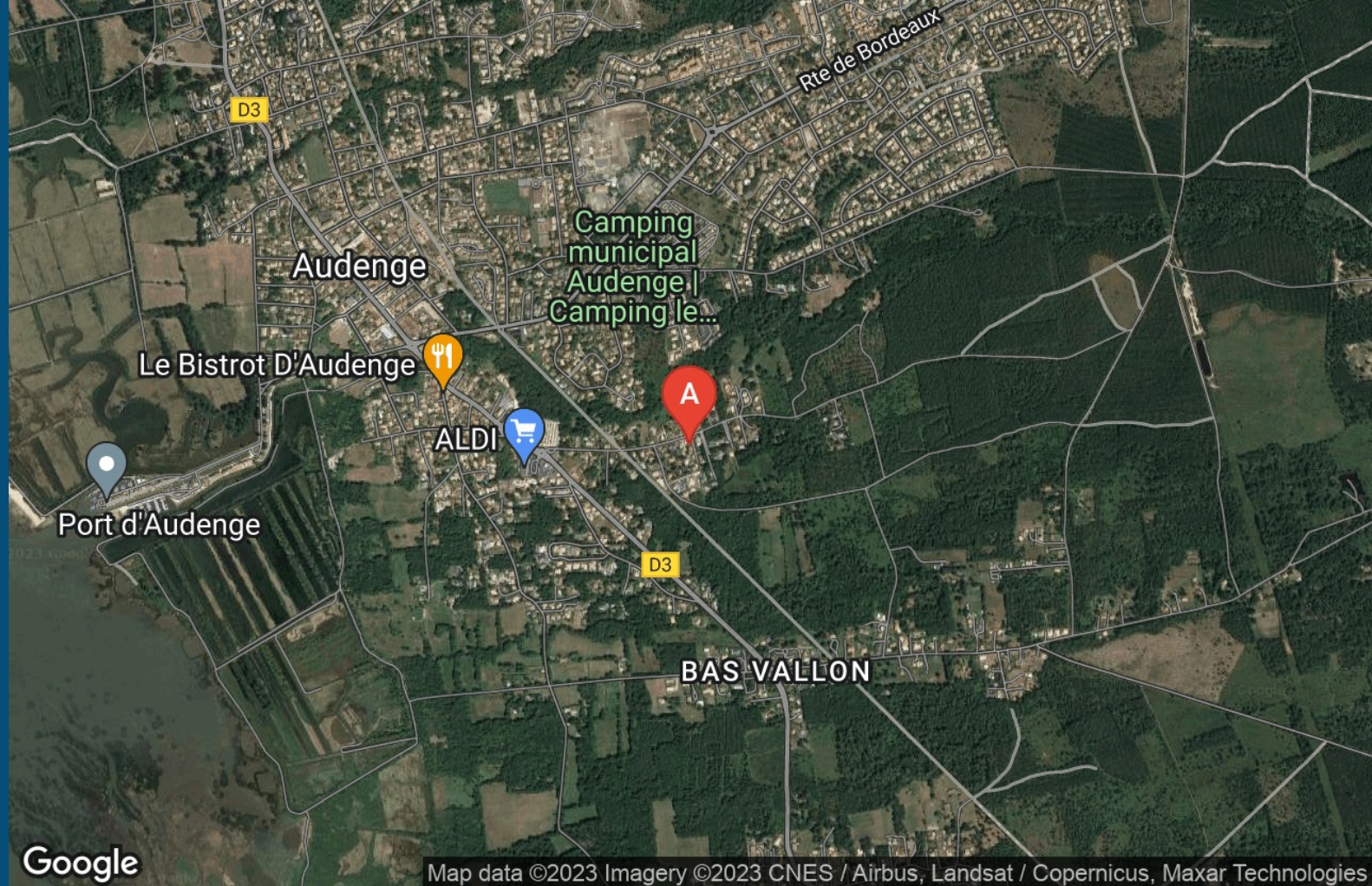
<https://ohacases.fr>



Stéphane

+33 06 61 212 724

- A** Oha ONE : Oha ONE, Villa Oha Cases 33980 AUDENGE
- B** Oha WEST : Oha WEST, Villa Oha Cases 33980 AUDENGE
- C** Oha ZEN : Oha ZEN, Villa Oha Cases 33980 AUDENGE





Oha ONE

☆☆☆



Apparteme
nt



2
personnes
(Maxi: 3
pers.)



1
chambre



43
m2



Oha ONE est un nid douillet apaisé par le chant des oiseaux ...
Vous serez à proximité immédiate de la piste cyclable, des commerces et de la plage de Graveyron, dans le Rez-de-Villa "Oha CASES" comprenant les 3 gîtes classés complètement indépendants Oha ONE, WEST et ZEN

MENAGE inclus et LINGE DE MAISON fourni (pour 2 personnes)
Linge de lit qualité hôtel **** et serviettes de toilettes

NECESSAIRE WE FOURNI

Savon, chiffon de cuisine, papier toilette, coton, lessive, sel, huile, vinaigre, café, chocolat, thé, sucre



COUCHAGE

Une chambre avec un lit double pour 2 personnes
Literie récente, sur-matelas à mémoire de forme accueil moelleux
Dans le salon un lit d'appoint pour 1 troisième personne (Linge non fourni)
Un lit parapluie pour votre enfant de moins de 3 ans (sur demande)

EQUIPEMENT

Wifi, Lave-linge, four, micro-onde, cafetière, bouilloire, grille-pain
Plaque vitrocéramique, réfrigérateur, télé écran 120 cm

SERVICES

1 place de parking privative
Un barbecue Weber à disposition des vacanciers de la Villa Oha Cases
Location de vélos livrés sur place avec notre partenaire : Services Galan (lien sur la page d'accueil de notre site), profitez d'une balade au port dès votre arrivée...



ARRIVEE et DEPART AUTONOMES

Arrivée à partir de 17h
Départ au plus tard à 10h
(arrivée anticipée ou départ différé sur demande et selon conditions)

REGLEMENT INTERIEUR

3 personnes maximum
Logement non fumeur - Animaux non admis
Soirée organisée non autorisée
Caution en chèque non encaissé

A bientôt dans Oha ONE



Audenge



ions

4.8/5

sentées par ordre chronologique, et soumises à une procéd

tant de mars 2021

opre bien équipé. Localisation parfaite. Rien à redire. Nous

VILLA
OHA CASES
BASSIN D'ARCAÇON
★★★

BON CADEAU

Des sites cocoonings...
www.ohacases.fr

Pièces et équipements

<i>Chambres</i>	Chambre(s): 1 Lit(s): 2	dont lit(s) 1 pers.: 1 dont lit(s) 2 pers.: 1
	Un lit 140x190 et un lit d'appoint pour 1 personne	
<i>Salle de bains / Salle d'eau</i>	Salle de bains avec douche Sèche cheveux	Salle de bains privée
<i>WC</i>	WC: 1 WC indépendants	
<i>Cuisine</i>	Cuisine Combiné congélation Four à micro ondes	Four Réfrigérateur
<i>Autres pièces</i>	Séjour	Terrasse
<i>Media</i>	Câble / satellite Wifi	Télévision
<i>Autres équipements</i>	Lave linge privatif	
<i>Chauffage / AC</i>	Chauffage	
<i>Exterieur</i>	Abri pour vélo ou VTT Salon de jardin	Jardin privé
<i>Divers</i>		

Infos sur l'établissement



Communs

Entrée indépendante

Habitation indépendante



Activités

Prêt de vélos



Internet

Wifi



Parking

Parking privé



Services

Location de vélos livrés et récupérés sur place avec notre partenaire : Services Galan (lien en bas de la page d'accueil du site)
Un barbecue Weber et 2 vélos de ville mis à disposition gracieuse des vacanciers de la Villa Oha Cases pour un usage uniquement local et ponctuel



Extérieurs

Jardin/ terrasse 40m2

A savoir : conditions de la location

<i>Arrivée</i>	Autonome à partir de 16h Arrivée anticipée sur demande
<i>Départ</i>	Autonome au plus tard à 10h Départ tardif sur demande
<i>Langue(s) parlée(s)</i>	Anglais Français
<i>Annulation/ Prépaiement/ Dépot de garantie</i>	Acompte 30% à la réservation- Solde au plus tard 30 jours avant le séjour - Annulation sans frais jusqu' à 30 jours du séjour - Chèque de caution : 1000€ non encaissé - Taxe de séjour selon les tarifs en vigueur - Avoir / remboursement en cas de confinement ou de restriction de voyage
<i>Moyens de paiement</i>	Cartes de paiement Chèques bancaires et postaux Chèques Vacances Paypal Virement bancaire
<i>Ménage</i>	Ménage inclus Logement non fumeur
<i>Draps et Linge de maison</i>	Draps et/ou linge compris Linge non fourni pour la 3ème personne
<i>Enfants et lits d'appoints</i>	Un lit parapluie disponible sur demande préalable
<i>Animaux domestiques</i>	Les animaux ne sont pas admis.

Tarifs (au 17/08/23)

Oha ONE

Ménage et Linge inclus pour 2 pers : 30€ par séjour + Taxe de séjour 0,90€/adulte/nuit / Du samedi au samedi entre le 15/7 et le 19/8 / 2 ou 3 nuits minimum à certaines périodes / Pas d' arrivée le dimanche

Tarifs en €:	Tarif 1 nuit en semaine (L, M, M, J, D)	Tarif 1 nuit en weekend (V ou S)	Tarif 2 nuits weekend (V+S)	Tarif 7 nuits semaine
du 15/07/2023 au 19/08/2023				735€
du 19/08/2023 au 17/09/2023	79€	79€		
du 17/09/2023 au 01/10/2023	69€	69€		
du 01/10/2023 au 20/10/2023	49€	55€		
du 20/10/2023 au 05/11/2023	69€	69€		
du 05/11/2023 au 15/12/2023	49€	55€		
du 15/12/2023 au 03/01/2024	69€	69€		



Oha WEST

☆☆☆



Apparteme
nt



3
personnes
(Maxi: 3
pers.)



1
chambre



43
m²



Oha WEST est un cocon qui vous fera profiter du soleil couchant dans un environnement très apaisant bercé par le chant des oiseaux ... Vous serez à proximité immédiate de la piste cyclable, des commerces et de la plage de Graveyron, dans le Rez-de-Villa "Oha CASES" comprenant les 3 gîtes classés complètement indépendants Oha ONE, WEST et ZEN

MENAGE inclus et LINGE DE MAISON fourni (pour 2 personnes)
Linge de lit qualité hôtel **** et serviettes de toilettes

NECESSAIRE WE FOURNI

Savon, chiffon de cuisine, papier toilette, coton, lessive, sel, huile, vinaigre, café, chocolat, thé, sucre

COUCHAGE

Une chambre avec un lit double pour 2 personnes
Literie récente, sur-matelas à mémoire de forme accueil moelleux
1 possibilité de couchage pour une 3ème personne sur le canapé d'angle méridienne (Linge non fourni)
Un lit parapluie pour votre enfant de moins de 3 ans (sur demande)

EQUIPEMENT

Wifi, Lave-vaisselle, Lave-linge, four, micro-onde, cafetière standard et Nespresso, bouilloire, grille-pain
Plaque vitrocéramique, réfrigérateur, télé écran 80 cm, enceinte harman-Kardon

SERVICES

1 place de parking privative
Un barbecue Weber à disposition des vacanciers de la Villa Oha Cases
Location de vélos livrés sur place avec notre partenaire : Services Galan (lien sur la page d'accueil de notre site), profitez d'une balade au port dès votre arrivée...

ARRIVEE et DEPART AUTONOMES

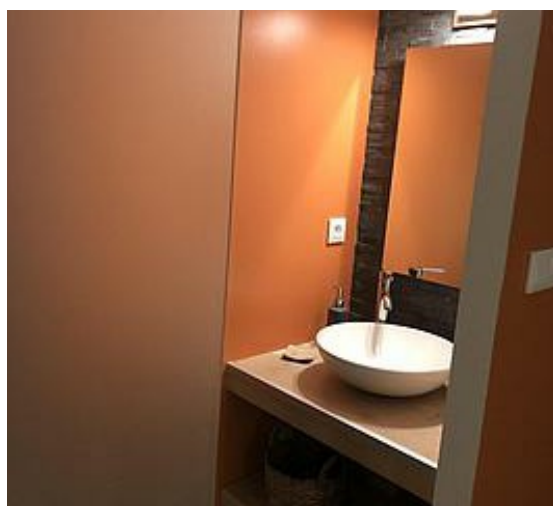
Arrivée à partir de 17h
Départ au plus tard à 10h
(arrivée anticipée ou départ différé sur demande et selon conditions)

REGLEMENT INTERIEUR

3 personnes maximum
Logement non fumeur - Animaux non admis
Soirée organisée non autorisée
Caution en chèque non encaissé

A bientôt dans Oha WEST





Pièces et équipements

<i>Chambres</i>	Chambre(s): 1 Lit(s): 1 dont lit(s) 1 pers.: 1 dont lit(s) 2 pers.: 1 lit 140x190 et 1 possibilité de couchage sur le canapé d' angle méridienne	
<i>Salle de bains / Salle d'eau</i>	Salle de bains avec douche Salle(s) d'eau (avec douche): 1	Sèche cheveux
<i>WC</i>	WC: 1 WC indépendants	
<i>Cuisine</i>	Cuisine Appareil à raclette Combiné congélation Four à micro ondes Réfrigérateur	Appareil à fondue Four Lave vaisselle
<i>Autres pièces</i>	Séjour	Terrasse
<i>Media</i>	Câble / satellite Télévision	Chaîne Hifi Wifi
<i>Autres équipements</i>	Lave linge privatif	
<i>Chauffage / AC</i>	Chauffage	
<i>Exterieur</i>	Abri pour vélo ou VTT Jardin privé Terrain clos	Barbecue Salon de jardin
<i>Divers</i>		

Infos sur l'établissement



Communs

Entrée indépendante

Habitation indépendante



Activités

Prêt de vélos



Internet

Wifi



Parking

Parking privé



Services

Location de vélos livrés et récupérés sur place avec notre partenaire : Services Galan (lien en bas de la page d' accueil du site)
Un barbecue Weber et 2 vélos de ville mis à disposition gracieuse des vacanciers de la Villa Oha Cases pour un usage uniquement local et ponctuel)



Extérieurs

Terrasse et jardin privatif

A savoir : conditions de la location

<i>Arrivée</i>	Autonome à partir de 16h Arrivée anticipée sur demande
<i>Départ</i>	Autonome au plus tard à 10h Départ tardif sur demande
<i>Langue(s) parlée(s)</i>	Anglais Français
<i>Annulation/ Prépaiement/ Dépot de garantie</i>	Acompte 30% à la réservation- Solde au plus tard 30 jours avant le séjour - Annulation sans frais jusqu' à 30 jours du séjour - Chèque de caution : 1000€ non encaissé - Taxe de séjour selon les tarifs en vigueur - Avoir / remboursement en cas de confinement ou de restriction de voyage
<i>Moyens de paiement</i>	Cartes de paiement Chèques bancaires et postaux Chèques Vacances Paypal Virement bancaire
<i>Ménage</i>	Ménage inclus Logement non fumeur
<i>Draps et Linge de maison</i>	Draps et/ou linge compris Linge non compris pour la 3ème personne
<i>Enfants et lits d'appoints</i>	Lit parapluie disponible sur demande préalable
<i>Animaux domestiques</i>	Les animaux ne sont pas admis.

Tarifs (au 17/08/23)

Oha WEST

Ménage et Linge inclus pour 2 pers : 30€ par séjour + Taxe de séjour 0,90€/adulte/nuit / Du samedi au samedi entre le 15/7 et le 19/8 / 2 ou 3 nuits minimum à certaines périodes / Pas d' arrivée le dimanche

Tarifs en €:	Tarif 1 nuit en semaine (L, M, M, J, D)	Tarif 1 nuit en weekend (V ou S)	Tarif 2 nuits weekend (V+S)	Tarif 7 nuits semaine
du 15/07/2023 au 19/08/2023				875€
du 19/08/2023 au 17/09/2023	89€	89€		
du 17/09/2023 au 01/10/2023	79€	79€		
du 01/10/2023 au 20/10/2023	59€	65€		
du 20/10/2023 au 05/11/2023	79€	79€		
du 05/11/2023 au 15/12/2023	59€	65€		
du 15/12/2023 au 03/01/2024	79€	79€		



Oha ZEN

☆☆☆



Apparteme
nt



2
personnes
(Maxi: 3
pers.)



1
chambre



40
m2



Oha ZEN est un havre de paix enveloppé dans un écrin de verdure vous procurera d'emblée un sentiment de quiétude et de sérénité, bercé par le chant des oiseaux ...
Vous serez à proximité immédiate de la piste cyclable, des commerces et de la plage de Graveyron, dans le Rez-de-Villa "Oha CASES" comprenant les 3 gîtes classés complètement indépendants Oha ONE, WEST et ZEN

MENAGE inclus et **LINGE DE MAISON** fourni (pour 2 personnes)
Linge de lit qualité hôtel **** et serviettes de toilettes

NECESSAIRE WE FOURNI
Savon, chiffon de cuisine, papier toilette, coton, lessive, sel, huile, vinaigre, café, chocolat, thé, sucre

COUCHAGE
Une chambre avec un lit double pour 2 personnes
Lingerie récente, sur-matelas à mémoire de forme accueil moelleux
Un lit d'appoint pour une 3ème personne (Linge non fourni)
Un lit parapluie pour votre enfant de moins de 3 ans (sur demande)

EQUIPEMENT
Wifi, Lave-vaisselle, Lave-linge, four, micro-onde, cafetière standard et Nespresso, bouilloire, grille-pain
Plaque vitrocéramique, réfrigérateur, télé écran 80 cm

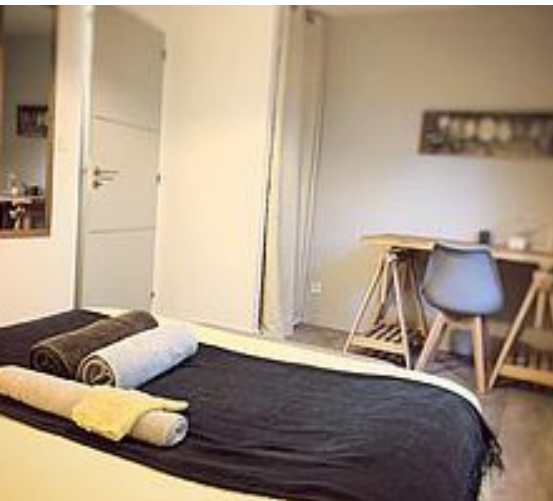
SERVICES
1 place de parking privative
Un barbecue Weber à disposition des vacanciers de la Villa Oha Cases
Location de vélos livrés sur place avec notre partenaire : Services Galan (lien sur la page d'accueil de notre site), profitez d'une balade au port dès votre arrivée...

ARRIVEE et DEPART AUTONOMES
Arrivée à partir de 17h
Départ au plus tard à 10h
(arrivée anticipée et départ différé sur demande et selon conditions)

REGLEMENT INTERIEUR
3 personnes maximum
Logement non fumeur - Animaux non admis
Soirée organisée non autorisée
Caution en chèque non encaissé

A bientôt dans Oha ZEN





ons

5/5

entées par ordre chronologique, et soumises à une procéd

int de mai 2021

proximité de la Dune du Pilat. Le logement est très cosy, fc
: son petit déjeuner à l'extérieur en toute intimité. Nous re

VILLA
OHA CASES
BASSIN D'ARCACHON
★★★
BON CADEAU
Des sites cocoonings...
www.ohacases.fr



Pièces et équipements

<i>Chambres</i>	Chambre(s): 1 Lit(s): 1 1 lit 140x190 et 1 lit d'appoint 90x190	dont lit(s) 1 pers.: 0 dont lit(s) 2 pers.: 1
<i>Salle de bains / Salle d'eau</i>	Salle de bains avec douche Salle(s) de bains (avec baignoire): 1	Sèche cheveux
<i>WC</i>	WC: 1 WC indépendants	
<i>Cuisine</i>	Cuisine Appareil à raclette Congélateur Four à micro ondes Réfrigérateur	Appareil à fondue Four Lave vaisselle
<i>Autres pièces</i>	Salon Terrasse	Séjour
<i>Media</i>	Câble / satellite Wifi	Télévision
<i>Autres équipements</i>	Lave linge privatif	
<i>Chauffage / AC</i>	Chauffage	
<i>Exterieur</i>	Abri pour vélo ou VTT Jardin privé Terrain clos	Barbecue Salon de jardin
<i>Divers</i>		

Infos sur l'établissement



Communs

Entrée indépendante

Habitation indépendante



Activités

Prêt de vélos



Internet

Wifi



Parking

Parking privé



Services

Location de vélos livrés et récupérés sur place avec notre partenaire : Services Galan (lien en bas de la page d' accueil du site)
Un barbecue Weber et 2 vélos de ville mis à disposition gracieuse des vacanciers de la Villa Oha Cases pour un usage uniquement local et ponctuel



Extérieurs

Jardin/terrasse de 40m2

A savoir : conditions de la location

<i>Arrivée</i>	Autonome à partir de 16h Arrivée anticipée sur demande
<i>Départ</i>	Autonome au plus tard à 10h Départ tardif sur demande
<i>Langue(s) parlée(s)</i>	Anglais Français
<i>Annulation/ Préparation/ Dépot de garantie</i>	Acompte 30% à la réservation- Solde au plus tard 30 jours avant le séjour - Annulation sans frais jusqu' à 30 jours du séjour - Chèque de caution : 1000€ non encaissé - Taxe de séjour selon les tarifs en vigueur - Avoir / remboursement en cas de confinement ou de restriction de voyage
<i>Moyens de paiement</i>	Cartes de paiement Chèques bancaires et postaux Chèques Vacances Paypal Virement bancaire
<i>Ménage</i>	Ménage inclus Logement non fumeur
<i>Draps et Linge de maison</i>	Draps et/ou linge compris Linge non prévu pour une 3ème personne
<i>Enfants et lits d'appoints</i>	Un lit parapluie disponible sur demande préalable
<i>Animaux domestiques</i>	Les animaux ne sont pas admis.

Tarifs (au 17/08/23)

Oha ZEN

Ménage et Linge inclus pour 2 pers : 30€ par séjour + Taxe de séjour 0,90€/adulte/nuit / Du samedi au samedi entre le 15/7 et le 19/8 / 2 ou 3 nuits minimum à certaines périodes / Pas d' arrivée le dimanche

Tarifs en €:	Tarif 1 nuit en semaine (L, M, M, J, D)	Tarif 1 nuit en weekend (V ou S)	Tarif 2 nuits weekend (V+S)	Tarif 7 nuits semaine
du 15/07/2023 au 19/08/2023				875€
du 19/08/2023 au 17/09/2023	89€	89€		
du 17/09/2023 au 01/10/2023	79€	79€		
du 01/10/2023 au 20/10/2023	59€	65€		
du 20/10/2023 au 05/11/2023	79€	79€		
du 05/11/2023 au 15/12/2023	59€	65€		
du 15/12/2023 au 03/01/2024	79€	79€		

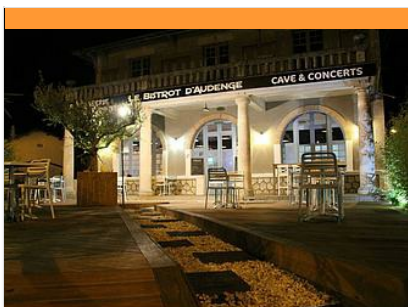
Mes recommandations

À voir, à faire à Coeur du Bassin

Balades et randonnées

OFFICE DE TOURISME COEUR DU BASSIN D'ARCACHON

WWW.TOURISME-COEURDUBASSIN.COM



Le Bistrot d'Audenge

+33 6 30 65 12 60
4 avenue du Vieux Bourg

0.8 km
AUDENGE



Carte 100% produits frais. Repas traditionnels à midi et soirée ambiance et tapas. Soirées DJ trois fois par semaine l'été. Pensez à réserver pour venir vous restaurer dans une ambiance conviviale ! La cuisine est exclusivement élaborée à partir de produits frais.



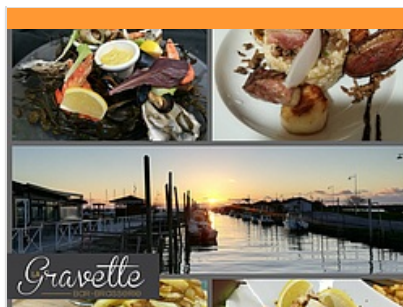
Le Tablier

+33 5 56 26 46 94
18 bis allée Ernest de Boissière

1.2 km
AUDENGE



Le Tablier vous propose des pizzas à emporter. Livraison possible à partir de 20 eur de commande. Il propose également des desserts maison, des boissons et une épicerie fine. Vente à emporter et livraison tous les jours midi et soir sauf le lundi midi, plus information sur la page Facebook et Instagram.



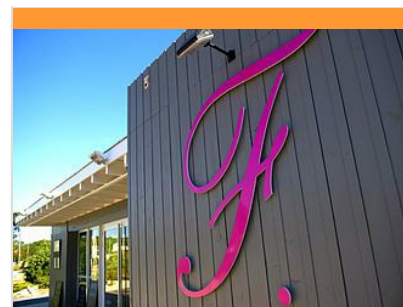
La Gravette

+33 5 57 17 55 49
Le port
<http://restaurant-lagravette.com/>

1.6 km
AUDENGE



Venez découvrir la nouvelle carte avec des suggestions qui changent régulièrement. Des menus pour tous dès 14 € (entrée, plat, dessert), des pizzas variées que vous pouvez aussi emporter. Des glaces, crêpes et des gaufres : tout pour le plaisir des papilles. Ce restaurant est situé sur le port d'Audenge, où vous pouvez vous restaurer à toute heure en saison.



Le F des Fontaines

+33 5 57 70 23 43 +33 6 33 93 75 69
Port de plaisance
<https://restaurant-les-fontaines.com/>

7.7 km
LANTON



Vous recherchez un restaurant les pieds dans l'eau pour profiter d'une vue imprenable sur le Bassin d'Arcachon ? Ne cherchez pas plus loin vous avez trouvé. Le restaurant Le F des Fontaines est idéalement placé, sur le port de Taussat, dans la commune de Lanton et non loin d'Andernos les Bains. Le F des Fontaines vous propose une cuisine traditionnelle de qualité. L'équipe du restaurant vous accueille chaleureusement et sait vous conseiller l'accord parfait entre plats et vins.



Roul'en vélos

+33 6 59 25 26 45
2 Avenue du Bas Vallon
<http://roulenvelos.com/>

0.5 km
AUDENGE



Réparation, vente et location de vélos à assistance électrique, VTC, VTT, vélos pour enfants, remorques, accessoires.... Rénovation et électrification de vélos anciens. Livraison sur le lieu de vacances, réservation par mél ou téléphone. Vélos conçus ou fabriqués en France, équipés de pneus anti crevaisson et vitesses intégrées au moyeu.

Mes recommandations (suite)

À voir, à faire à Coeur du Bassin

Balades et randonnées

OFFICE DE TOURISME COEUR DU BASSIN D'ARCACHON
WWW.TOURISME-COEURDUBASSIN.COM



Bassin de baignade d'Audenge

+33 5 56 03 81 50
Port d'Audenge

1.5 km
AUDENGE



Vous ressentez l'envie irrésistible de plonger dans une eau bien fraîche, malheureusement la marée est basse... Pas de panique ! Sur le port d'Audenge, la plus longue piscine extérieure d'eau de mer d'Europe est là pour exaucer votre souhait. C'est une piscine extérieure à 3 bassins de niveaux différents pour petits et grands. Le long de ces bassins, vous pouvez profiter d'espaces de sable, d'herbe ou d'un caillebotis en bois. Pour les enfants, une aire de jeux aménagée leur permet de se dépenser et de s'amuser en toute sécurité. En juillet et août, des leçons de natations y sont dispensées par un MNS. Un accès aux personnes handicapées et à mobilité réduite est possible grâce à une rampe d'accès.



Port d'Audenge

+33 5 56 03 81 50# +33 5 57 70 67 56
<http://www.mairie-audenge.fr>

1.5 km
AUDENGE



Situé à un kilomètre du centre-ville, le port d'Audenge est un port typique du Bassin d'Arcachon avec ses cabanes en bois et ses pinasses. Par la mer, il est accessible par un chenal balisé. Le port d'Audenge comprend différentes zones portuaires et équipements : - Le port ostréicole Petit port typique, il se caractérise par une succession de cabanes aux couleurs vives qui abritent ostréiculteurs et pêcheurs et qui proposent pour certaines d'agréables terrasses où vous pourrez déguster en toute tranquillité les huîtres du bassin. - Les ports de plaisance Situés de part et d'autre du port ostréicole, les ports de plaisance nord et sud accueillent actuellement 112 bateaux pour l'un et 145 bateaux pour l'autre. Le port d'Audenge accueille ainsi au total 304 bateaux (plaisance et professionnels). Vous trouverez douche et wc sur place et des commerces à 800 mètres.



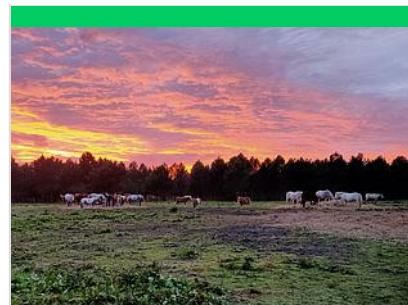
Plage de Graveyron

+33 5 57 70 67 56
Domaine de Graveyron - Port d'Audenge

1.9 km
AUDENGE



Au niveau du port d'Audenge, sur le bassin d'Arcachon, on trouve la plage de Graveyron. C'est une plage de sable longue d'environ 200 mètres, elle dispose d'un environnement paisible et agréable. Néanmoins, la baignade est seulement possible à marée haute. Mais, à marée basse, on peut profiter du bassin de baignade situé à 200 mètres, au niveau du port.



Domaine d'Oulès

+33 5 57 76 26 80# +33 6 24 22 44 92
Rue des Truails
<http://www.domainedoulesfree.com/>

2.4 km
AUDENGE



Le Domaine d'Oulès s'étend sur 47 hectares avec son manège couvert. Centre équestre, nous vous proposons la pratique de l'équitation, à cheval ou à poney à partir de 2 ans, de l'initiation à la compétition. Notre spécificité étant de travailler avec un cheptel en liberté.



Canoë Kayak - Courant d'Eyre

+33 6 85 49 72 53
88 rue du Port
<http://www.courantdeyre.com>

3.9 km
BIGANOS



Venez découvrir la Leyre, ce magnifique fleuve côtier au cœur de la « petite Amazone » et naviguez à l'ombre de sa forêt galerie. Vous pouvez choisir de partir à la demi-journée ou à la journée (nous fournissons des bidons étanches pour mettre vos affaires de rechange, pique-nique ...) ou même sur plusieurs jours puisque la Leyre est navigable sur 90 km.



Port de Biganos

+33 5 56 03 94 50
Rue du port
<http://villedebiganos.fr/>

4.0 km
BIGANOS



Il semble que ce port existait déjà au temps des Romains, à 3,50 m au dessous du niveau actuel. Il était alors installé sur l'estuaire de la Leyre. Lieu de quiétude au milieu de grands chênes, il invite les peintres à installer leur chevalet pour croquer les cabanes colorées des pêcheurs, sur fond de rivière et de verdoyante nature, et ceux qui ont soif d'aventure à embarquer sur des canoës ou kayaks pour d'étonnantes balades à travers la forêt-galerie ou bien entre les roseaux en direction du Bassin. 152 appointements gérés par la municipalité y abritent les bateaux des plaisanciers (tirant d'eau maximal de 1,20 m lors de forts coefficients de marées, cale de mise à l'eau et wc sur place, commerces à 2 km).



Autour de l'île de Malprat

+33 5 57 70 67 56
<http://www.tourisme-coeurdubassin.com>

4.6 km
BIGANOS



Approche de l'île de Malprat en galupe (barque traditionnelle) pour une découverte subtile d'un milieu atypique et fragile. Puis abord de l'île et découverte pedestre avec un guide naturaliste. Vous saurez tout sur l'histoire de cette île dont le nom "mauvais prés" révèle un passé mystérieux. Vous observerez la faune et la flore spécifique de ces espaces, entre terre et mer. A partir de 12 ans. Sur réservation auprès de l'Office de tourisme Coeur du Bassin.



Tour de l'île aux oiseaux

+33 5 57 70 67 56
<http://www.tourisme-coeurdubassin.com>

6.0 km
LANTON



Au coeur du Bassin d'Arcachon, émergent quelques kilomètres carrés de sable, c'est l'île aux Oiseaux. Au gré des marées, elle dévoile ses secrets : les parcs à huîtres et pignots qui révèlent le domaine des ostréiculteurs, les cabanes tchanquées, silhouettes emblématiques du Bassin. Depuis Andernos-les-Bains, embarquez pour une balade commentée en bateau (départ possible depuis Arcachon).



Karting Top Gun Evasion

+33 5 56 26 75 20
310 avenue de la Côte d'Argent
<http://www.topgun-evasion.fr>

6.5 km
BIGANOS



Le circuit de karting de Facture Biganos est situé à proximité de la Leyre. Des professionnels du karting vous font partager leur passion et proposent du matériel de location performant (4 temps de 4,5 à 28cv). Accessible à tout public comme aux licenciés. Possibilité d'animations pour les groupes et entreprises, challenge d'endurance ou vitesse à partir de 14 ans. Le circuit est accessible en location à partir de 3 ans. L'encadrement est assuré par un moniteur diplômé. Pour les plus petits, initiation possible au karting tous les lundis pendant les vacances scolaires de la zone A. A disposition également : 1 kart pour personne handicapée, 270cc, homologation FFSA, partenaire de l'association Un Baquet pour Tous.



T sur Leyre

+33 6 33 08 20 86
Allée de la plage
<http://canoee-t-sur-leyre.fr>

9.5 km
MIOS



Venez découvrir la Leyre en canoë ou en kayak avec T sur Leyre ! Découvrez le fond sableux de la Leyre et ses eaux transparentes ainsi que la forêt sereine et préservée qui l'entoure. En toute tranquillité et en autonomie, venez faire la connaissance de ce milieu protégé et de ses 300 espèces d'oiseaux. En famille ou entre amis profitez de ce brin de nature riche et protégé en canoë. Les formules : - demi-journée : 9 km, soit environ 2h30, rdv le matin à 9h ou l'après-midi à 13h à Mios où vous attend une navette gratuite qui vous conduira jusqu'à Belin-Beliet, départ de la descente - journée : 20 km, soit environ 5h30, rdv à 9h à Mios pour prendre la navette gratuite qui vous conduira à Salles, départ de la descente (le retour à Mios doit se faire avant 18h30). Profitez aussi de l'offre "accrobranche et canoë sur la Leyre" et découvrez le parc naturel depuis les arbres et la rivière !

Mes recommandations (suite)



A Audenge, sur le Domaine de Graveyron entre terre et eaux

+33 5 57 70 67 56# +33 5 56 82 71 79

<http://www.rando-landes-de-gascogne.com/>

1.7 km

AUDENGE



Propriété du Conservatoire du Littoral et géré par le Conseil Départemental de la Gironde, le Domaine de Graveyron est un espace naturel sensible protégé situé dans la continuité du sentier du Littoral qui borde le Bassin d'Arcachon. Réservoirs à poissons au XIXème siècle, il abrite aujourd'hui un grand nombre d'espèces d'oiseaux qui se mêlent à une flore verdoyante. Les départs s'effectuent, principalement, depuis le port d'Audenge pour une boucle d'environ 5 km. Les topo-guides sont disponibles à l'Office de Tourisme.



Domaines de Certes - Graveyron

+33 5 56 82 71 79

Avenue de Certes

<https://www.gironde.fr/environnement/decouverte>

2.1 km

AUDENGE



La confrontation entre l'eau douce et l'eau salée agit certes sur la nature, mais aussi sur l'homme qui a modelé le paysage au rythme de ses activités économiques : vocations agricoles, salicoles, piscicoles et forestières. Ces Espaces Naturels Sensibles se caractérisent pour le domaine de Certes avec des digues aménagées par l'Homme : marais salants et anciens réservoirs à poissons, et pour le domaine de Graveyron : prairies humides et prés salés. Cet espace abrite de nombreuses populations d'oiseaux tout au long de l'année, dont certaines espèces rares et protégées.



Ile de Malprat

+33 5 57 70 67 56

<http://www.tourisme-coeurdubassin.com>

3.2 km

BIGANOS



Au milieu du delta de l'Eyre, l'île de Malprat («mauvais près») fut endiguée à la fin du XVIIIème siècle à des fins salicoles puis cette activité fut remplacée par la pisciculture extensive. Cette île de 140 hectares, entourée de 11 écluses, possède 19 bassins et un réseau de canaux profonds alimentés uniquement en eau saumâtre (60 hectares). Un écosystème prairial favorise le développement de certaines espèces floristiques et faunistiques (amphibiens, loutre, cistude, vison, anatidés, insectes) car il est alimenté uniquement en eau douce (précipitations, puits artésien). La visite n'est possible qu'accompagné par un guide, sur réservation auprès de l'office de tourisme.



Boucle du Domaine de Certes

+33 5 57 70 67 56# +33 5 56 82 71 79

<https://www.gironde.fr/environnement/decouverte>

3.5 km

AUDENGE



Milieu riche sur le delta de la Leyre, le Domaine de Certes se situe sur une des plus importantes voies de migrations pour l'avifaune et constitue un site migratoire d'importance internationale pour de nombreuses espèces d'oiseaux dont la spatule blanche. Ancien marais salant, ce vaste espace gagné sur la mer, qui a été reconverti en site piscicole, est maintenant voué à la protection des milieux naturels. Ce circuit de 14 km part du parking du château de Certes pour rejoindre le bassin de baignade de Lanton. Des boucles sont possibles en suivant le plan départemental de randonnées et la piste cyclable. Des visites guidées naturalistes vous sont proposées par le Conseil Départemental de la Gironde.



Réserve Ornithologique du Teich

+33 5 24 73 37 33

Rue du Port

<http://www.reserve-ornithologique-du-teich.com>

4.4 km

LE TEICH



Partez en famille, entre amis ou en groupe, petits et grands, à la découverte de l'un des plus fameux sites de nature du Bassin d'Arcachon. Sur ce site d'importance internationale pour la conservation des oiseaux, 323 espèces peuvent être observées, dont 80 nichent sur place. La réserve offre 6 km de promenades pour les observer depuis l'une des 20 cabanes aménagées près des secteurs les plus favorables. Le sentier du Rouge Gorge a été spécialement conçu pour les enfants pour connaître l'environnement de la réserve ornithologique en s'amusant. Des activités de découverte à proximité sont proposées en canoë et en kayak de mer pour découvrir le delta de la Leyre autrement.



Site naturel des Quinconces

+33 5 56 82 02 95

Près du port ostréicole

<http://www.quinconces.org>

15.1 km

ANDERNOS-LES-BAINS



Le site des Quinconces reste un des rares endroits « sauvages » du littoral nord Bassin offrant une magnifique vue panoramique à découvrir. La pointe des Quinconces, protégée et inscrite au patrimoine pittoresque de la Gironde, était la promenade préférée de Sarah Bernhardt lors de ses séjours à Andernos-les-Bains. On peut y voir les anciens réservoirs à poissons creusés en 1840 par David Allègre, connu pour avoir construit le premier chalutier à vapeur au monde, "le Turbot", à Arès. En suivant le sentier du littoral en direction du nord, un pont en bois permet le franchissement de la rivière le Cîrès pour atteindre la plage de Saint-Brice à Arès.



Grand Site de la Dune du Pilat

+33 5 56 22 12 85

Route de Biscarrosse

<https://www.ladunedupilat.com>

18.0 km

PYLA-SUR-MER



Dès votre arrivée, elle vous impressionnera par ses dimensions (entre 100 et 115 mètres de haut selon les années, 2,9 km de long, 55 millions de m³ de grains de sable). Au sommet, place à l'émotion : un panorama exceptionnel se dessine et vous dévoile les merveilles du Bassin : le banc d'Arguin, le phare du Cap-Ferret; Pour en savoir plus sur l'histoire de la formation et l'évolution de ce monument géologique protégé, les particularités des espèces animales et végétales présentes sur cet espace naturel d'exception, ou encore voyager à travers les âges sur les traces laissées par l'occupation humaine, participez à l'une des animations gratuites organisées toute l'année.



La réserve naturelle du Banc d'Arguin

+33 5 56 54 53 83# +33 5 56 91 33 65

<http://www.tourisme-latestedebuch.fr>

21.7 km

PYLA-SUR-MER



Lors d'une balade en bateau ou du haut de la Dune du Pilat, vous pourrez admirer ce banc de sable classé réserve naturelle depuis 1972. Il est le plus vaste du littoral girondin et s'étend à marée basse sur 4 km de long et 2 km de large. Situé à l'entrée du Bassin d'Arcachon, transformé par les marées, il est en mouvement constant. Si vous avez le privilège d'y poser le pied, vous pourrez observer les ostréiculteurs travailler dans leur parc à huîtres et le ballet incessant des sternes caugeks et autres oiseaux migrateurs.



Port de Larros

+33 5 56 66 12 65

<http://www.gujanmestras.com>

7.3 km

GUJAN-MESTRAS



Balade des 7 ports à vélo

+33 5 56 66 12 65

9.8 km

GUJAN-MESTRAS



Mes recommandations (suite)

À voir, à faire à Coeur du Bassin

Balades et randonnées

OFFICE DE TOURISME COEUR DU BASSIN D'ARCACHON
WWW.TOURISME-COEURDUBASSIN.COM



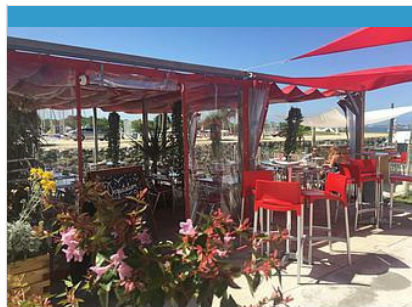
Les Cabanes Tchanquées

+33 5 56 54 63 14

<http://www.tourisme-latestedebuch.fr>

13.4 km

LA TESTE-DE-BUCH



Chez Baleste Cabane n° 12

+33 5 56 60 33 30 +33 6 67 51 41 55

Port d'Audenge

1.8 km

AUDENGE



Une des plus vieilles familles de Lège Cap Ferret, ostréiculteurs de père en fils et "fille" vous accueille à la cabane N ° 12 "Chez Baleste" pour une dégustation d'huîtres et coquillages sur place (terrasse abritée) ou à emporter.

Mes recommandations (suite)

À voir, à faire à Coeur du Bassin

Balades et randonnées

OFFICE DE TOURISME COEUR DU BASSIN D'ARCACHON
WWW.TOURISME-COEURDUBASSIN.COM



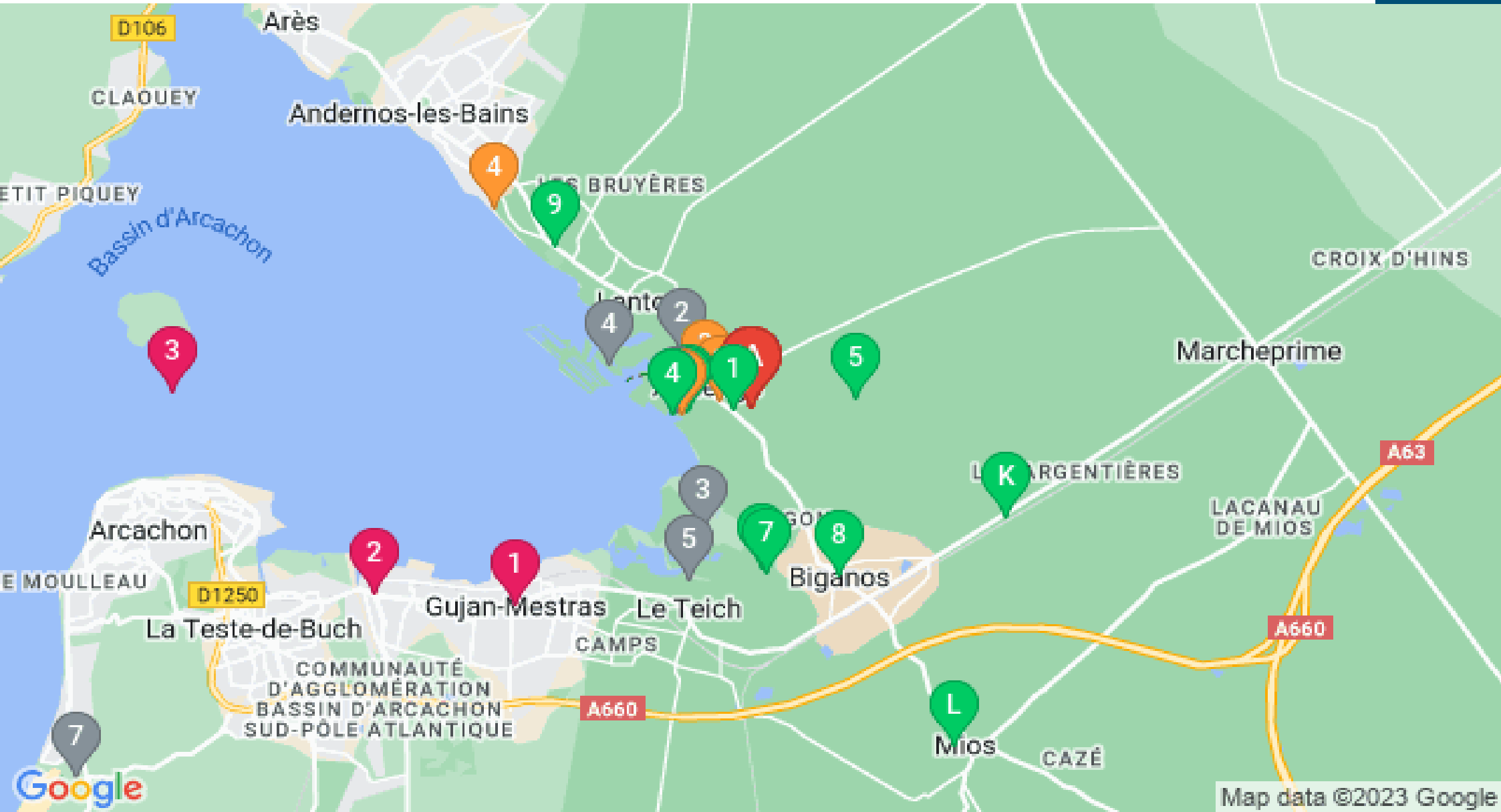
 : Restaurants  : Activités et Loisirs  : Nature  : Culturel  : Dégustations

Mes recommandations (suite)

À voir, à faire à Coeur du Bassin

Balades et randonnées

OFFICE DE TOURISME COEUR DU BASSIN D'ARCACHON
WWW.TOURISME-COEURDUBASSIN.COM



: Restaurants : Activités et Loisirs : Nature : Culturel : Dégustations

Map data ©2023 Google